

Easter Sunday

(Principal Double)

Introit

A. Re - sur - re - xi * et ad-huc te-cum sum, al - le - lu - ia: po - su - i - sti
su - per me ma - num tu - am, al - le - lu - ia: mi - ra - bi - lis fa - cta est
sci - en - ti - a tu - a, al - le - lu - ia, al - le - lu - ia. Ps. Do-mi-ne pro-ba-sti
me et co-gno-vi-sti me: * tu co-gno-vi-sti ses-si-o-nem me-am et re-sur-re-cti-o-nem
me-am. GP. Glo-ri-a pa-tri et fi-li-o et spi-ri-tu-i san-cto: * sic-ut e-rat
in prin-ci-pi-o et nunc et sem-per: et in se-cu-la se-cu-lo-rum. A - men.

Collect

Oremus. Deus qui hodierna die per unigenitum tuum eternitatis nobis aditum devicta morte reserasti: vota nostra que preveniendo aspiras, etiam adjuvando prosequere, per eundem dominum nostrum Jesum Christum filium tuum, qui tecum vivit et regnat in unitate spiritus sancti deus, per omnia secula seculorum. Amen.

Epistle

Lectio epistole beati Pauli apostoli: ad Corinthios. Fratres: Expurgate vetus fermentum: ut sitis nova conspersio sicut estis azymi. Etenim pascha nostrum: immolatus est Christus. Itaque epulemur. Non in fermento veteri: neque in fermento malicie et nequitie. Sed in azymis sinceritatis: et veritatis.

Gradual

R. Hec di - es. * Hec di - es quam fe - cit do - mi - nus:
ex-sul-te - - mus et le - te - mur in e - a.



V. Con - fi - te - mi - ni do - mi - no quo - - ni - am bo - nus:



quo-ni-am in se - - cu - lum mi - se - ri - cor - di - a * e - jus.

The following Alleluia is sung in place of the Gradual when the Mass of the Resurrection [in other words, the Mass of Easter Day] is celebrated on the octave of Easter and on all of the following Sundays until Ascension Day.

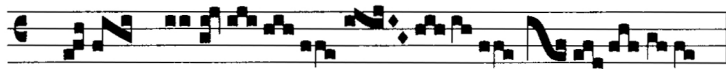
Alleluia



R. Al - le - lu - ia. * Al - le - lu - ia. V. Pa - scha



no - strum im - mo - la - - - - - tus est *



Chri - stus.

Sequence



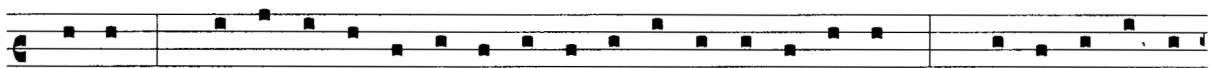
(A) Ful - gens * pre - cla - ra ru - ti - lat per or - bem ho - di - e di - es in qua Chri - sti lu - ci - da nar -



ran - tur o - van - ter pre - li - a. (B) De ho - ste su - per - bo quem Je - sus tri - um - pha - vit pul - chre ca -



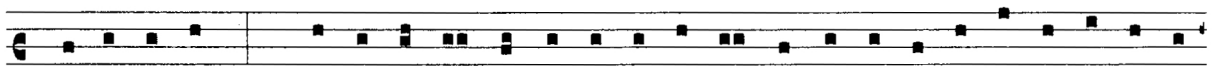
stra il - li - us pe - ri - mens te - ter - ri - ma. (A) In - fe - lix cul - pa E - ve qua ca - ru - i - mus om - nes



vi - ta. (B) Fe - lix pro - les Ma - ri - e qua e - pu - la - mur mo - do u - na. (A) Be - ne - di - cta sit



cel - sa re - gi - na il - la, (B) Ge - ne - rans re - gem spo - li - an - tem tar - ta - ra, (A) Pol - len - tem jam



in e - the - ra. (B) Rex in e - ter - num su - sci - pe be - ni - gnus pre - co - ni - a no - stra se - du - le